



Projet Métamorphose

Jalons et historique

Bureau de développement et projet
Métamorphose

Mai 2024

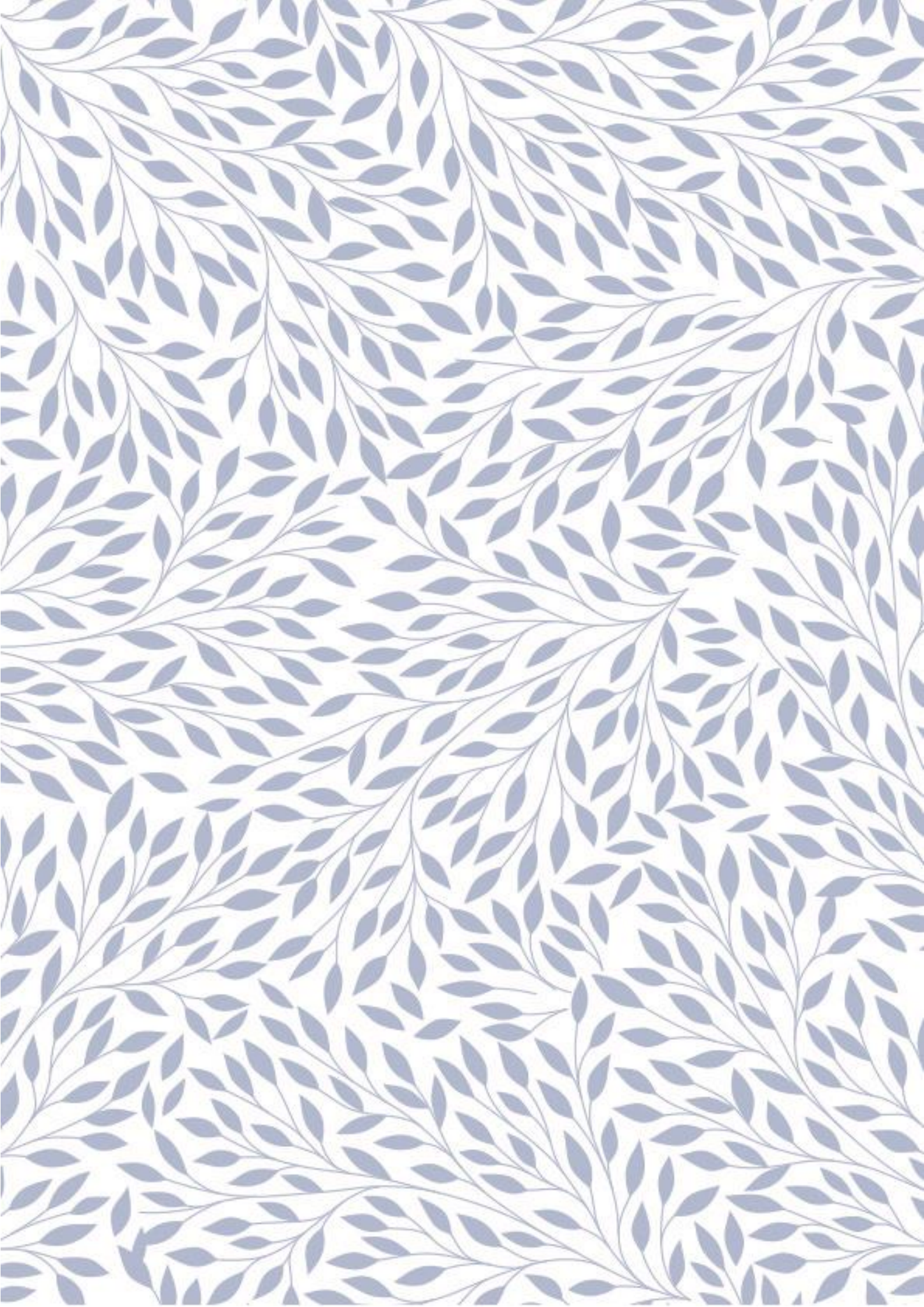


MÉTAMORPHOSE

Ici nos vies se rassemblent



Ville de Lausanne



2007

Lancement officiel du projet Métamorphose avec le préavis 2007/19 par la Ville de Lausanne.

2008

OLA (Oui, Lausanne avance!), toute première démarche participative du projet Métamorphose sur le site des Plaines-du-Loup dans le but d'établir un programme pour le concours d'urbanisme de l'écoquartier.

Suite à la démarche, exposition au Forum de l'Hôtel de Ville de Lausanne.

2009

Restitution des sept ateliers participatifs de 2008 en 1001 idées pour discuter du quartier de demain.

Concours d'urbanisme pour le futur écoquartier des Plaines-du-Loup.

2010

Concours d'architecture pour le centre sportif de la Tuilière.

2011

Découverte par les archéologues d'une nécropole romaine sur le site des Prés-de-Vidy.

Premières rencontres de l'écoquartier des Plaines-du-Loup entre investisseurs et riverain·e·s à la Pontaise et publication d'un journal dans le cadre de la démarche participative.

2012

Revue du projet Métamorphose avec l'abandon du projet de stade aux Prés-de-Vidy en y laissant place à un écoquartier.

2013

Modification du Plan général d'affectation de la Ville de Lausanne sur la partie nord du site de la Tuilière.

Concours d'architecture pour le futur stade de football de la Tuilière.

Exposition et consultation publique du plan directeur des Plaines-du-Loup.

Début des fouilles archéologiques des villas romaines au sud des Prés-de-Vidy par l'Université de Lausanne.



2014

Début des travaux de déplacement de la route de Romanel, à la Blécherette, Objectif: faire place aux grands chantiers de la Tuilière notamment son futur centre sportif et son nouveau stade.

L'exposition «Métamorphose: une histoire de sport», retrace l'histoire de notre ville à travers sa vie sportive!

2015

Prise de ses quartiers définitifs du projet Métamorphose aux Arches de Lausanne par l'exposition «Les Plaines-du-Loup en lumière».

Lancement de l'appel d'offres pour investisseurs pour le 1e secteur (PA1) des Plaines-du-Loup.

Enquête publique du plan d'affectation (PA) concernant la partie sud de la Tuilière.

Lancement du concours d'architecture pour le futur stade d'athlétisme de Coubertin.

2016

Pose de la première pierre du centre sportif de la Tuilière le jeudi 28 avril: c'est le début d'un chantier qui durera un peu plus de deux ans.

Entrée en vigueur du PA pour la Tuilière-Sud.

Réalisation de la patinoire provisoire de Malley.

Le projet lauréat du concours d'architecture pour le futur centre sportif de Malley est rendu public et entrée en vigueur du PA.

Les habitants des Plaines-du-Loup s'engagent au sein d'une nouvelle démarche participative dans l'optique de définir le programme de la maison de quartier.

En octobre, rencontres des premiers investisseurs des Plaines-du-Loup autour d'une nouvelle exposition aux Arches de Lausanne.

Aux Prés-de-Vidy, lancement de la sélection des candidats des mandats d'études parallèles (MEP) pour définir les lignes directrices du développement.

2017

Début du chantier du nouveau centre sportif et démolition du précédent centre de glace à Malley. Pose de la première pierre de la nouvelle patinoire le 6 octobre.

Pose de la première pierre du futur stade de football de la Tuilière le 18 décembre.

Lancement des mandats d'étude parallèles (MEP) pour le site des Prés-de-Vidy et de la démarche participative qui l'accompagne avec deux sessions d'ateliers.

Le PA 1 pour l'écoquartier des Plaines-du-Loup entre en vigueur.

2018

Inauguration des premières installations définies avec les habitants grâce à la démarche participative et de co-construction du parc du Loup, le week-end du 15 juin.

Inauguration du centre de football et d'entraînement d'athlétisme de la Tuilière le week-end du 29 juin. Le centre est en fonction depuis février 2018.

Le stade de la Tuilière réceptionne ses nouvelles tribunes: des gradins préfabriqués pouvant accueillir 12'000 spectateurs.

Publication du schéma directeur pour les Prés-de-Vidy, lancement des PA et exposition pour présenter les résultats des mandats d'étude parallèles (MEP) et le schéma directeur.

2019

Inauguration de la maison du projet des Plaines-du-Loup.

Réalisation de la première étape du centre sportif de Malley. Les patinoires ont accueilli les Jeux Olympiques de la Jeunesse en janvier 2020.

2020

Début des chantiers sur le PA 1 par les investisseurs des Plaines-du-Loup.

Lancement des forums participatifs des Plaines-du-Loup durant toute la période de chantier du PA1.

Premier match au stade de la Tuilière le 29 novembre. Le stade est réalisé et en fonction.

2021

Premières pierres et visites de chantier du premier secteur PA1 des Plaines-du-Loup

Mandats d'étude parallèles participatifs pour la maison de quartier des Plaines-du-Loup

2022-2023

Arrivée des premières habitantes et habitants de l'écoquartier aux Plaines-du-Loup (PA 1) et finalisation du parc des Plaines-du-Loup.

Réalisation des aménagements des espaces publics des Plaines-du-Loup (PA1) jusqu'à 2025.

Lancement des concours publics et de l'appel d'offres investisseurs pour le deuxième secteur de l'écoquartier des Plaines-du-Loup PA 2.

Lancement de l'ensemble des fouilles archéologiques et des concours publics sur le site des Prés-de-Vidy.

Démarches participatives pour définir le programme et les espaces publics du futur écoquartier des Prés-de-Vidy.



Inauguration du nouveau centre aquatique de Malley: il vient compléter le programme glace, ouvert en 2019.

2024-2025

Emménagement des dernières habitantes et habitants dans l'écoquartier des Plaines-du-Loup (PA 1).

Entrée en vigueur du PA 2 des Plaines-du-Loup

Entrée en vigueur des PA des Prés-de-Vidy et lancement des différents concours d'architecture et du paysage.

2026-2028

Pose de la première pierre de l'écoquartier des Prés-de-Vidy et ouverture d'un chantier de plusieurs années.

Lancement des forums participatifs des Prés-de-Vidy durant la période de chantier.

Début du chantier du PA 2 des Plaines-du-Loup

2029-2030

Arrivée des premières habitantes et habitants dans leur nouveau logement de l'écoquartier des Plaines-du-Loup (PA 2).

Arrivée des premières habitantes et habitants dans le nouvel écoquartier des Prés-de-Vidy.

Début des travaux pour les constructions situées sur le PA 3 des Plaines-du-Loup.

2032

Arrivée des dernières habitantes et habitants dans l'écoquartier des Plaines-du-Loup (PA 3).

Entrée des dernières habitantes et habitants attendus aux Prés-de-Vidy.

Dès 2033

Mise en service du m3 jusqu'à la Tuilière.